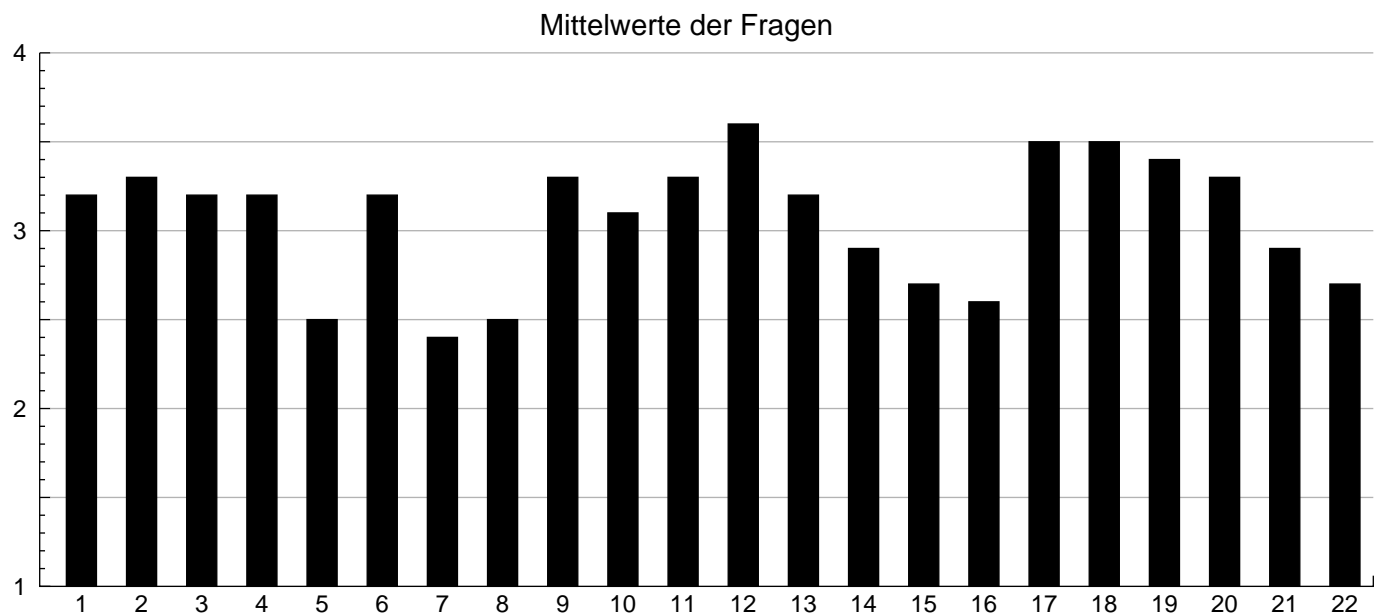


## Fragebogen für Eltern (Fritz-Reuter-Schule)

### Teilnehmer

Es haben 166 Personen an der Befragung teilgenommen. Bei 310 ausgegebenen Fragebögen entspricht dies einer Rückmeldequote von 54 Prozent.

### Grafische Auswertung



#### Erläuterung der Antwortmöglichkeiten

- 4 = trifft zu
- 3 = trifft eher zu
- 2 = trifft eher nicht zu
- 1 = trifft nicht zu

#### Erläuterung der verwendeten Abkürzungen

- TN = Teilnehmer
- nb = nicht bewertet
- MW = Mittelwert
- SD = Standardabweichung

### Tabellarische Auswertung

	TN	Angaben in Prozent					MW	SD
		4	3	2	1	nb		
1 Mein Kind geht gern in diese Schule.	166	43	37	16	1	2	<b>3.2</b>	0.8
2 Ich würde mein Kind wieder auf diese Schule schicken.	166	51	31	8	8	2	<b>3.3</b>	0.9
3 Ich habe nur selten Grund, mich über die Schule zu beschweren.	166	40	31	16	5	8	<b>3.2</b>	0.9
4 An der Schule werden regelmäßig Projekte durchgeführt.	166	37	34	16	4	9	<b>3.2</b>	0.9

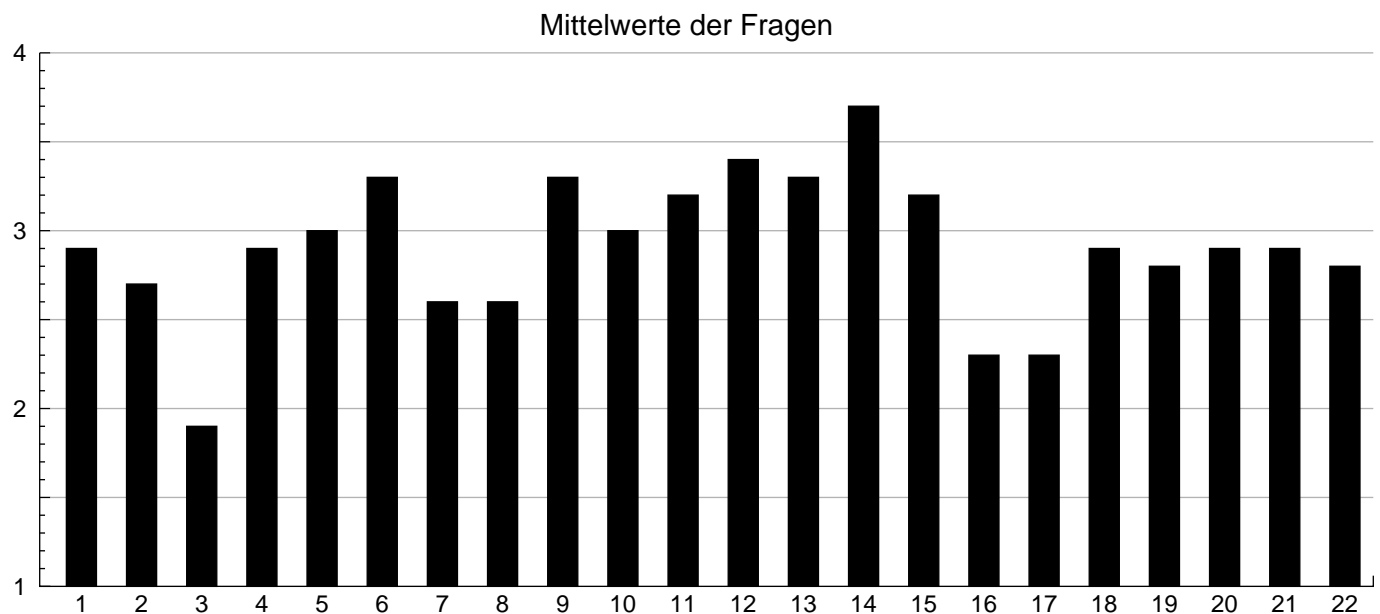
	TN	Angaben in Prozent					MW	SD
		4	3	2	1	nb		
5 Oft lernen die Schülerinnen und Schüler an anderen Orten, z.B. Museen, Bibliotheken, Theater...	166	19	25	31	16	9	<b>2.5</b>	1.0
6 Ich weiß, wie die Noten meines Kindes zustande kommen.	166	42	34	12	7	6	<b>3.2</b>	0.9
7 Lehrer/innen, Erzieher/innen und Eltern tauschen sich regelmäßig aus.	166	2	11	7	5	75	<b>2.4</b>	0.9
8 Die Lehrerinnen und Lehrer besprechen mit uns regelmäßig die Leistungen unseres Kindes.	166	20	30	25	19	5	<b>2.5</b>	1.0
9 Ich weiß, an wen sich mein Kind in der Schule bei Problemen wenden kann.	166	49	27	13	6	5	<b>3.3</b>	0.9
10 Ich bin mit dem Betreuungsangebot der Schule zufrieden.	166	28	33	16	4	20	<b>3.1</b>	0.9
11 An unserer Schule gibt es gemeinsam verabredete Regeln.	166	43	26	12	4	15	<b>3.3</b>	0.9
12 In der Schule wird Wert auf Zuverlässigkeit und Pünktlichkeit gelegt.	166	63	27	2	1	6	<b>3.6</b>	0.6
13 Die Schule reagiert gezielt auf Gewaltvorfälle und Vandalismus.	166	35	27	9	4	25	<b>3.2</b>	0.8
14 Der mitmenschliche Umgang ist in der Schule auf allen Ebenen höflich und wertschätzend.	166	18	39	19	4	20	<b>2.9</b>	0.8
15 Es werden keine Schülerinnen und Schüler ausgegrenzt.	166	17	31	16	10	26	<b>2.7</b>	1.0
16 Viele Eltern beteiligen sich aktiv am Schulleben.	166	13	15	27	7	39	<b>2.6</b>	0.9
17 Die Schulleiterin/der Schulleiter macht ihre/seine Arbeit gut.	166	42	30	1	1	26	<b>3.5</b>	0.6
18 In Konfliktsituationen handelt die Schulleiterin/der Schulleiter verantwortlich.	166	39	24	6	1	30	<b>3.5</b>	0.7
19 Die Schulleiterin/der Schulleiter repräsentiert die Schule souverän nach außen.	166	39	24	2	3	31	<b>3.4</b>	0.8
20 Die Schulleitung engagiert sich für die Weiterentwicklung der Schule im Bereich Schulleben (z. B. Veranstaltungen, Kooperationen, Ermöglichen von Partizipation).	166	32	32	5	2	29	<b>3.3</b>	0.7
21 Die Elternschaft wird in die Weiterentwicklung der Schule eingebunden.	166	21	28	14	8	28	<b>2.9</b>	1.0
22 Ich kenne die Schwerpunkte des Schulprogramms.	166	17	31	17	11	23	<b>2.7</b>	1.0

## Fragebogen für Schüler Sek (Fritz-Reuter-Schule)

### Teilnehmer

Es haben 294 Personen an der Befragung teilgenommen. Bei 313 ausgegebenen Fragebögen entspricht dies einer Rückmeldequote von 94 Prozent.

### Grafische Auswertung



#### Erläuterung der Antwortmöglichkeiten

- 4 = trifft zu
- 3 = trifft eher zu
- 2 = trifft eher nicht zu
- 1 = trifft nicht zu

#### Erläuterung der verwendeten Abkürzungen

- TN = Teilnehmer
- nb = nicht bewertet
- MW = Mittelwert
- SD = Standardabweichung

### Tabellarische Auswertung

	TN	Angaben in Prozent					MW	SD
		4	3	2	1	nb		
1 Ich gehe gern in meine Schule.	294	20	49	17	7	7	<b>2.9</b>	0.8
2 Wir machen an der Schule regelmäßig Projekte.	294	17	39	32	4	8	<b>2.7</b>	0.8
3 Wir lernen oft an anderen Orten, z.B. Museen, Bibliotheken, Theater...	294	2	19	44	31	4	<b>1.9</b>	0.8
4 Wir sollen im Unterricht oft selbst darüber nachdenken, was wir schon gut können oder wo wir uns noch verbessern können.	294	23	44	20	4	8	<b>2.9</b>	0.8

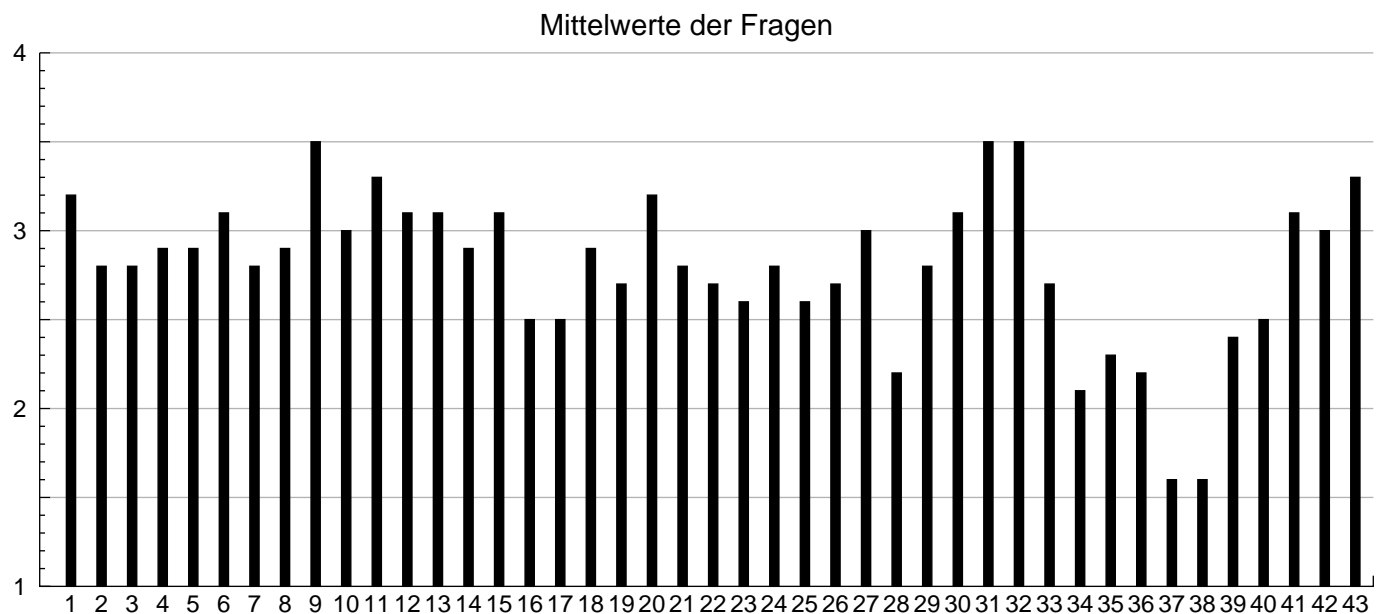
	TN	Angaben in Prozent					MW	SD
		4	3	2	1	nb		
5 Wir arbeiten im Unterricht oft zusammen.	294	21	54	20	2	3	<b>3.0</b>	0.7
6 Wenn wir im Unterricht etwas nicht verstehen, bekommen wir Hilfe.	294	41	41	12	2	3	<b>3.3</b>	0.7
7 Wenn die Aufgaben für uns zu leicht sind, erhalten wir schwierigere Aufgaben.	294	15	35	29	11	11	<b>2.6</b>	0.9
8 Der Unterricht ist meistens abwechslungsreich und interessant.	294	10	44	33	8	5	<b>2.6</b>	0.8
9 Ich fühle mich im Unterricht wohl und habe keine Angst.	294	44	36	11	3	6	<b>3.3</b>	0.8
10 Die Lehrerinnen und Lehrer gehen mit uns freundlich und gerecht um.	294	24	52	16	3	4	<b>3.0</b>	0.7
11 Ich weiß, welche Leistungen die Lehrerinnen und Lehrer von mir erwarten.	294	34	49	10	1	6	<b>3.2</b>	0.7
12 Ich weiß, an wen ich mich in der Schule bei Problemen wenden kann.	294	50	33	9	2	6	<b>3.4</b>	0.7
13 An unserer Schule gibt es gemeinsam verabredete Regeln.	294	47	30	9	4	10	<b>3.3</b>	0.8
14 In der Schule wird Wert auf Zuverlässigkeit und Pünktlichkeit gelegt.	294	72	22	1	0	3	<b>3.7</b>	0.5
15 Wenn es an der Schule Gewalt gibt oder etwas zerstört wird, wird etwas dagegen getan.	294	38	37	13	3	8	<b>3.2</b>	0.8
16 An unserer Schule gehen alle freundlich miteinander um.	294	5	33	41	16	6	<b>2.3</b>	0.8
17 Es werden keine Schülerinnen und Schüler ausgegrenzt.	294	8	30	33	18	11	<b>2.3</b>	0.9
18 Schülerinnen und Schüler organisieren Aktivitäten an der Schule.	294	19	43	20	5	12	<b>2.9</b>	0.8
19 Wenn sich Klassensprecherinnen oder Klassensprecher in meiner Schule beschweren, wird das ernst genommen.	294	17	39	21	6	18	<b>2.8</b>	0.8
20 Ich kann mit der Schulleiterin/dem Schulleiter sprechen, wenn ich das möchte.	294	24	35	19	7	15	<b>2.9</b>	0.9
21 Die Schüler/innen werden in die Weiterentwicklung der Schule eingebunden.	294	17	45	17	4	17	<b>2.9</b>	0.8
22 Ich kenne die Schwerpunkte des Schulprogramms.	294	13	42	15	9	22	<b>2.8</b>	0.9

## Fragebogen für Lehrkräfte (Fritz-Reuter-Schule)

### Teilnehmer

Es haben 58 Personen an der Befragung teilgenommen. Bei 55 ausgegebenen Fragebögen entspricht dies einer Rückmeldequote von 105 Prozent.

### Grafische Auswertung



#### Erläuterung der Antwortmöglichkeiten

- 4 = trifft zu
- 3 = trifft eher zu
- 2 = trifft eher nicht zu
- 1 = trifft nicht zu

#### Erläuterung der verwendeten Abkürzungen

- TN = Teilnehmer
- nb = nicht bewertet
- MW = Mittelwert
- SD = Standardabweichung

### Tabellarische Auswertung

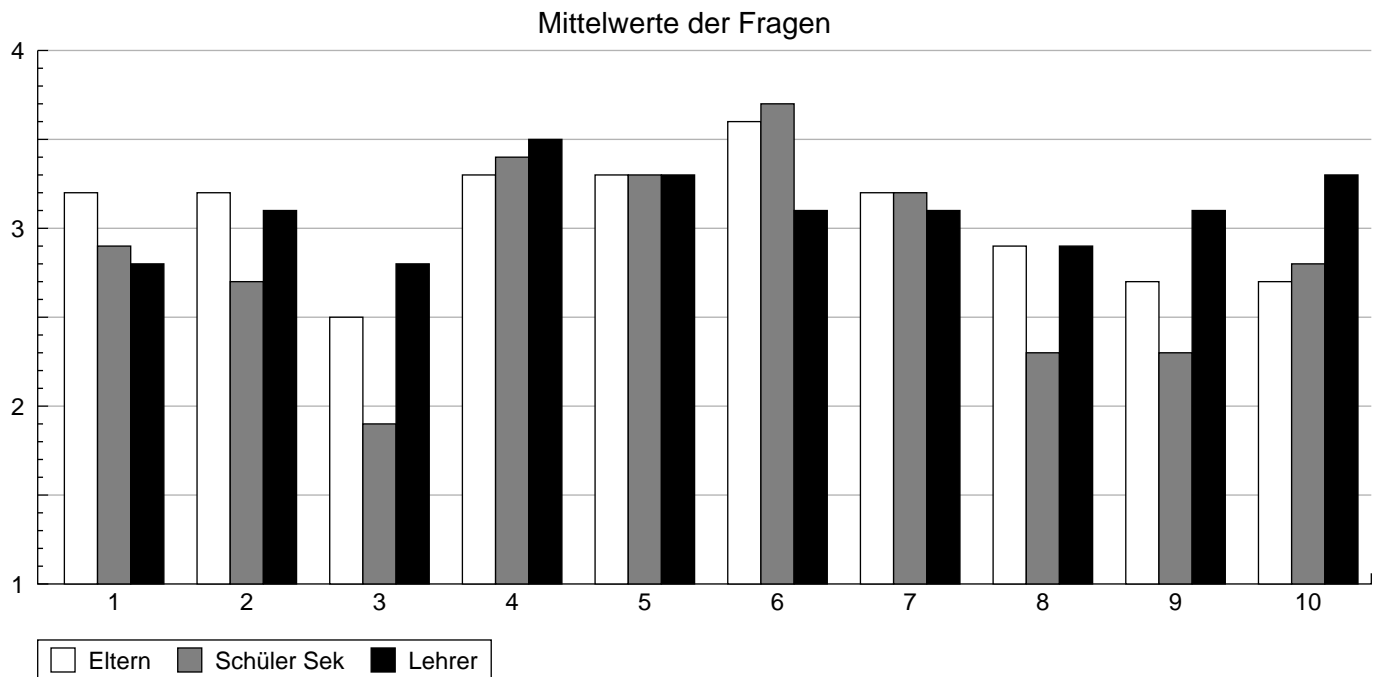
	TN	Angaben in Prozent					MW	SD
		4	3	2	1	nb		
1 In meiner Schule werden Schulleistungsdaten (z. B. MSA, Vergleichsarbeiten, Abschlüsse) und Schullaufbahndaten (z. B. Fehlzeiten, Wiederholerquote) analysiert.	58	41	31	17	2	9	3.2	0.8
2 Unsere Schülerinnen und Schüler gehen gern in die Schule.	58	5	64	19	2	10	2.8	0.6
3 Viele von uns engagieren sich bei der Schulentwicklung und der Gestaltung des Schullebens.	58	16	53	24	3	3	2.8	0.7

	TN	Angaben in Prozent					MW	SD
		4	3	2	1	nb		
4 Ich bin mit den Arbeitsbedingungen in meiner Schule weitgehend zufrieden.	58	28	38	21	10	3	<b>2.9</b>	1.0
5 In meiner Schule fühle ich mich wohl.	58	29	36	24	7	3	<b>2.9</b>	0.9
6 In meinem Unterricht führe ich regelmäßig Projekte durch.	58	28	53	14	2	3	<b>3.1</b>	0.7
7 In meinem Unterricht werden außerschulische Aktivitäten regelmäßig integriert.	58	24	33	38	2	3	<b>2.8</b>	0.8
8 Lehrer/innen, Erzieher/innen und Eltern tauschen sich regelmäßig aus.	58	17	59	16	5	3	<b>2.9</b>	0.7
9 Die Schülerinnen und Schüler an unserer Schule wissen, an wen sie sich bei Problemen wenden können.	58	52	38	5	0	5	<b>3.5</b>	0.6
10 Die Lehrer/innen und Erzieher/innen haben sich auf ein gemeinsames Erziehungsverständnis geeinigt.	58	28	41	24	2	5	<b>3.0</b>	0.8
11 An unserer Schule gibt es gemeinsam verabredete Regeln.	58	45	38	14	0	3	<b>3.3</b>	0.7
12 In der Schule wird Wert auf Zuverlässigkeit und Pünktlichkeit gelegt.	58	31	48	16	2	3	<b>3.1</b>	0.7
13 In meiner Schule wird gezielt auf Gewaltvorfälle und Vandalismus reagiert.	58	28	53	9	3	7	<b>3.1</b>	0.7
14 In meiner Schule ist der Umgang miteinander auf allen Ebenen höflich und wertschätzend	58	19	48	26	2	5	<b>2.9</b>	0.7
15 Es werden keine Schülerinnen und Schüler ausgegrenzt.	58	26	53	14	2	5	<b>3.1</b>	0.7
16 Das Lehrerzimmer und unsere Arbeitsräume bieten eine hohe Arbeits- und Aufenthaltsqualität.	58	9	43	33	12	3	<b>2.5</b>	0.8
17 Die Schulleiterin/der Schulleiter erfüllt ihre/seine Führungsaufgaben gut.	58	7	38	36	10	9	<b>2.5</b>	0.8
18 In Konfliktsituationen handelt die Schulleiterin/der Schulleiter verantwortlich.	58	17	48	22	3	9	<b>2.9</b>	0.8
19 Die Schulleiterin/der Schulleiter unterstützt und entlastet Mitarbeiter/innen bei Bedarf.	58	16	40	31	5	9	<b>2.7</b>	0.8
20 In meiner Schule repräsentiert die Schulleiterin/der Schulleiter die Schule souverän nach außen.	58	40	34	12	3	10	<b>3.2</b>	0.8
21 Die Schulleiterin/der Schulleiter unterstützt die Zusammenarbeit aller an der Schule.	58	12	50	28	3	7	<b>2.8</b>	0.7
22 Die Schulleiterin/der Schulleiter sorgt für eine konstruktive Arbeitsatmosphäre	58	12	43	34	3	7	<b>2.7</b>	0.7
23 Die Schulleitung engagiert sich für die Weiterentwicklung der Schule im Bereich Unterrichtsentwicklung (z. B. schulinternes Curriculum, Förderangebote, Bewertungsmaßstäbe, Hospitationen)	58	7	50	29	5	9	<b>2.6</b>	0.7
24 Die Schulleitung engagiert sich für die Weiterentwicklung der Schule im Bereich Organisationsentwicklung (z. B. Teamarbeit, Kooperation verschiedener Bereiche, Qualitätssicherung)	58	10	50	21	5	14	<b>2.8</b>	0.7

	TN	Angaben in Prozent					MW	SD
		4	3	2	1	nb		
25 Die Schulleitung engagiert sich für die Weiterentwicklung der Schule im Bereich Personalentwicklung (z. B. Fortbildungsmaßnahmen, Personalentwicklungskonzept, Mentorenkonzept, Kooperation verschiedener Professionen)	58	7	36	28	7	22	<b>2.6</b>	0.8
26 Die Schulleitung engagiert sich für die Weiterentwicklung der Schule im Bereich Erziehung und Betreuung (z. B. Schulordnung, Betreuungskonzept)	58	10	43	28	3	16	<b>2.7</b>	0.7
27 Die Schulleitung engagiert sich für die Weiterentwicklung der Schule im Bereich Schulleben (z. B. Veranstaltungen, Kooperationen, Ermöglichen von Partizipation)	58	17	55	19	0	9	<b>3.0</b>	0.6
28 Die Schulleiterin/der Schulleiter gibt uns systematisch die Möglichkeit, ihr/ihm Rückmeldungen über seine/ihre Arbeit zu geben.	58	5	24	41	19	10	<b>2.2</b>	0.8
29 An der Schule wird das Kollegium in die Qualitätsentwicklung eingebunden.	58	17	41	28	5	9	<b>2.8</b>	0.8
30 Die Schulleiterin/der Schulleiter delegiert und legt Verantwortlichkeiten fest.	58	24	53	16	0	7	<b>3.1</b>	0.6
31 Der Einsatz der Ressourcen wird unter Einbeziehung der schulischen Gremien in der Schulkonferenz abgestimmt.	58	52	19	10	0	19	<b>3.5</b>	0.7
32 Arbeits- und Unterrichtsmaterialien sind für mich gut und unkompliziert zugänglich.	58	55	31	5	2	7	<b>3.5</b>	0.7
33 Die Planung des Personaleinsatzes berücksichtigt die Kompetenzen und Interessen der Mitarbeiter/innen.	58	17	40	22	10	10	<b>2.7</b>	0.9
34 Ich finde es gut, wie an der Schule die Vertretungen, der Einsatz der Kolleginnen und Kollegen und die Klassenbildung organisiert sind.	58	5	26	41	22	5	<b>2.1</b>	0.8
35 Die Schulleiterin/der Schulleiter bzw. die Abteilungsleitung informiert sich systematisch über die Qualität der Unterrichts- und Erziehungsarbeit.	58	3	33	40	14	10	<b>2.3</b>	0.8
36 Die Schulleiterin/der Schulleiter tut aktiv etwas dafür, dass sich die Unterrichts- und Erziehungsarbeit verbessert.	58	2	29	48	12	9	<b>2.2</b>	0.7
37 Die Schulleiterin/der Schulleiter führt Unterrichtsbesuche (unabhängig von der dienstlichen Beurteilung) durch.	58	0	7	40	36	17	<b>1.6</b>	0.6
38 Gegenseitige Hospitationen von Lehrkräften im Unterricht finden regelmäßig statt.	58	0	7	40	45	9	<b>1.6</b>	0.6
39 In meiner Schule werden Fortbildungen aufeinander abgestimmt.	58	9	31	24	17	19	<b>2.4</b>	0.9
40 Die Kommunikation zwischen Schulleitung und Kollegium funktioniert gut.	58	10	33	41	10	5	<b>2.5</b>	0.8
41 Die Kommunikation innerhalb des Kollegium funktioniert gut.	58	21	62	12	2	3	<b>3.1</b>	0.6
42 In meiner Schule wird regelmäßig und systematisch in Teams gearbeitet.	58	22	53	21	0	3	<b>3.0</b>	0.7
43 Ich kenne die Schwerpunkte des Schulprogramms.	58	38	48	3	3	7	<b>3.3</b>	0.7

## Gegenüberstellung der Befragungsgruppen (Fritz-Reuter-Schule)

### Grafische Auswertung



#### Erläuterung der Antwortmöglichkeiten

- 4 = trifft zu
- 3 = trifft eher zu
- 2 = trifft eher nicht zu
- 1 = trifft nicht zu

### Übersicht

#### Frage 1: Zufriedenheit Schüler/innen

- Eltern Mein Kind geht gern in diese Schule.
- Schüler Sek Ich gehe gern in meine Schule.
- Lehrer Unsere Schülerinnen und Schüler gehen gern in die Schule.

#### Frage 2: Durchführung von Projekten

- Eltern An der Schule werden regelmäßig Projekte durchgeführt.
- Schüler Sek Wir machen an der Schule regelmäßig Projekte.
- Lehrer In meinem Unterricht führe ich regelmäßig Projekte durch.

#### Frage 3: Außerschulische Lernorte

- Eltern Oft lernen die Schülerinnen und Schüler an anderen Orten, z.B. Museen, Bibliotheken, Theater...
- Schüler Sek Wir lernen oft an anderen Orten, z.B. Museen, Bibliotheken, Theater...

Lehrer In meinem Unterricht werden außerschulische Aktivitäten regelmäßig integriert.

**Frage 4: Beratungsangebot für Problemsituationen**

Eltern Ich weiß, an wen sich mein Kind in der Schule bei Problemen wenden kann.

Schüler Sek Ich weiß, an wen ich mich in der Schule bei Problemen wenden kann.

Lehrer Die Schülerinnen und Schüler an unserer Schule wissen, an wen sie sich bei Problemen wenden können.

**Frage 5: Gemeinsame Regeln**

Eltern An unserer Schule gibt es gemeinsam verabredete Regeln.

Schüler Sek An unserer Schule gibt es gemeinsam verabredete Regeln.

Lehrer An unserer Schule gibt es gemeinsam verabredete Regeln.

**Frage 6: Relevanz von Zuverlässigkeit und Pünktlichkeit**

Eltern In der Schule wird Wert auf Zuverlässigkeit und Pünktlichkeit gelegt.

Schüler Sek In der Schule wird Wert auf Zuverlässigkeit und Pünktlichkeit gelegt.

Lehrer In der Schule wird Wert auf Zuverlässigkeit und Pünktlichkeit gelegt.

**Frage 7: Umgang mit Gewaltvorfällen / Vandalismus**

Eltern Die Schule reagiert gezielt auf Gewaltvorfälle und Vandalismus.

Schüler Sek Wenn es an der Schule Gewalt gibt oder etwas zerstört wird, wird etwas dagegen getan.

Lehrer In meiner Schule wird gezielt auf Gewaltvorfälle und Vandalismus reagiert.

**Frage 8: Mitmenschlicher Umgang**

Eltern Der mitmenschliche Umgang ist in der Schule auf allen Ebenen höflich und wertschätzend.

Schüler Sek An unserer Schule gehen alle freundlich miteinander um.

Lehrer In meiner Schule ist der Umgang miteinander auf allen Ebenen höflich und wertschätzend

**Frage 9: Keine Ausgrenzung**

Eltern Es werden keine Schülerinnen und Schüler ausgegrenzt.

Schüler Sek Es werden keine Schülerinnen und Schüler ausgegrenzt.

Lehrer Es werden keine Schülerinnen und Schüler ausgegrenzt.

**Frage 10: Kenntnis Schulprogramm**

Eltern Ich kenne die Schwerpunkte des Schulprogramms.

Schüler Sek Ich kenne die Schwerpunkte des Schulprogramms.

Lehrer Ich kenne die Schwerpunkte des Schulprogramms.